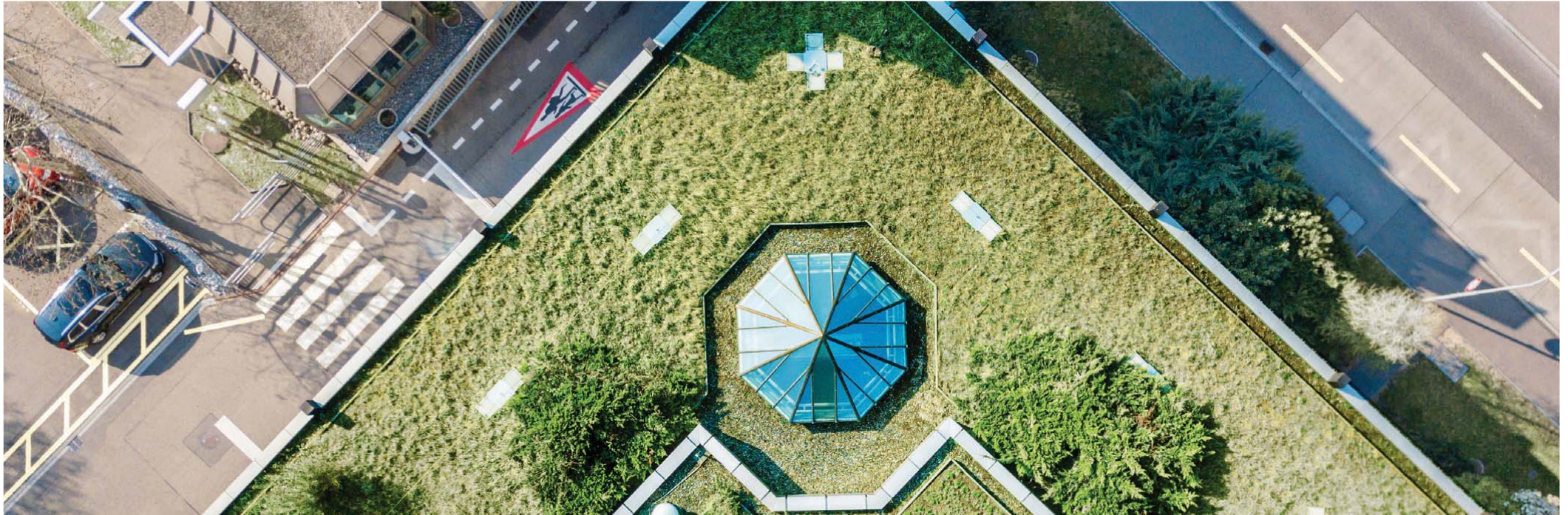




**OCAPE®**

COMMUNIQUÉ DE PRESSE  
OCTOBRE 2020



**OCAPE®**

**La nouvelle marque dédiée aux professionnels  
de l'étanchéité et de la toiture-terrasse**





# OCAPE®

Depuis quelques années, le toit plat et son usage en toit-terrasse connaissent un succès grandissant. Et pour cause, ils permettent, entre autres, de faire des gains importants d'espace intérieur et extérieur. L'engouement pour celle que l'on surnomme dans l'univers de la construction « la cinquième façade » s'explique également par de nouveaux usages : la rendre accessible, y installer des zones techniques, des panneaux solaires photovoltaïques, une végétalisation ou encore un jardin.

OCAPE®, la nouvelle marque lancée par TMP CONVERT, fabricant français reconnu sur le marché des solutions pour aménagements extérieurs avec son offre JOUPLAST®, propose des éléments de structure pour l'aménagement des toitures-terrasses et des solutions pour la protection de l'étanchéité. Plots réglables pour dalles et lambourdes, plaques pour la rétention temporaire des eaux pluviales, plaques de stabilisation pour graviers, tous les produits OCAPE® destinés aux étancheurs et aux entreprises générales du bâtiment respectent les normes et DTU en vigueur.

Que ce soit pour le lestage, la rétention ou l'aménagement, les solutions OCAPE® sont destinées aux toitures-terrasses (inaccessibles, accessibles, végétalisées...) des établissements recevant du public, bureaux, logements... Ainsi, les deux nouveaux produits CAPTIO® et PROCAP® de la gamme OCAPE® remplissent parfaitement leur mission.

## Rétention temporaire des eaux de pluie et protection de l'étanchéité

CAPTIO®, module de plaques alvéolaires en polypropylène, permet de réaliser une retenue d'eau temporaire pour toiture-terrasse étanchée. Une innovation brevetée qui peut également être utilisée pour installer un remblai allégé en toiture-terrasse ou faire du lestage avec des gravillons en cas d'isolation inversée. L'Enquête Technique Nouvelle (ETN) en cours de validation par le bureau de contrôle agréé Alpes Contrôles fournira aux acteurs de la construction des informations précises sur l'intégration de CAPTIO® à l'ouvrage et les conditions de sa mise en œuvre.

PROCAP®, plaque alvéolaire avec géotextile intégré, assure la stabilité des gravillons sur toiture-terrasse, protégeant ainsi l'étanchéité des contraintes climatiques.





OCAPE®



## **CAPTIO®**

# **Une réponse innovante et durable pour la rétention temporaire des eaux pluviales**

À l'heure du dérèglement climatique, la maîtrise des eaux est devenue une préoccupation essentielle. Pour lutter contre le phénomène de saturation et de débordement des réseaux de collecte des eaux pluviales en cas de fortes intempéries, TMP CONVERT a développé CAPTIO®. Ce système breveté de plaques structurées en nid d'abeilles, au taux de vide de 95 %, permet de réaliser une retenue d'eau temporaire sur des toitures-terrasses étanchées accessibles et inaccessibles.

La solution innovante de rétention d'eau temporaire sur support béton étanché CAPTIO® se compose d'une large gamme de plaques alvéolaires répondant à toutes les contraintes techniques du maître d'œuvre : hauteurs de 30 à 240 mm pour une capacité de retenue d'eau de 27,9 à 227,3 l/m<sup>2</sup>. Fabriquées en France à partir de polypropylène 100 % recyclé, les plaques en nid d'abeilles CAPTIO® sont simples et rapides à mettre en place, et très résistantes à la compression (30 T/m<sup>2</sup>).

Lorsque les fortes pluies surviennent et que l'eau ne peut être évacuée instantanément, les alvéoles du système CAPTIO® se remplissent d'eau, puis se vident progressivement à travers leurs micro-perforations. Cette solution techniquement innovante et économique (pas besoin de cuve enterrée) assure un rejet progressif de l'eau dans le réseau d'assainissement.



# OCAPE®

Les plaques alvéolaires CAPTIO® sont livrées préassemblées sur le chantier, dimensionnées selon les prescriptions du bureau d'étude technique et les règles locales (l'épaisseur du CAPTIO® dépendant du volume d'eau à stocker).

Prêtes à l'emploi, les plaques alvéolaires CAPTIO® sont mises en œuvre sur le complexe d'étanchéité ou sur l'isolation inversée. Elles sont posées directement sur la couche drainante, les unes contre les autres.

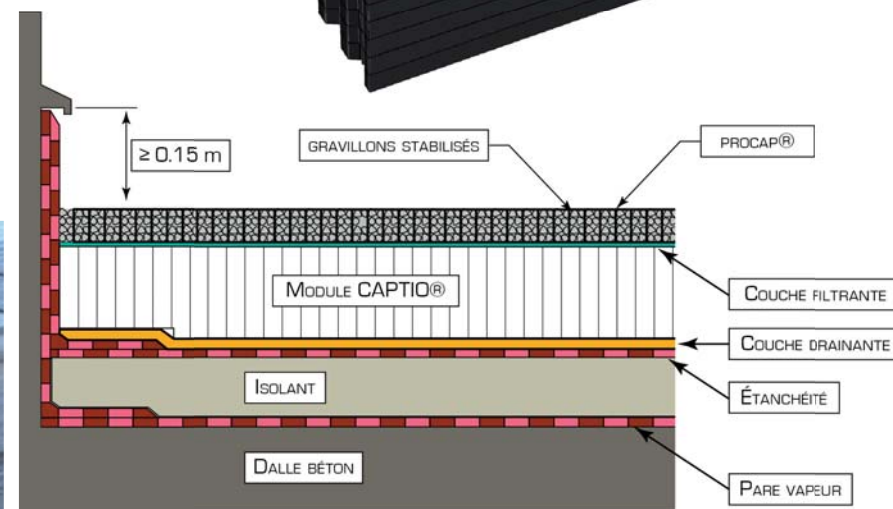
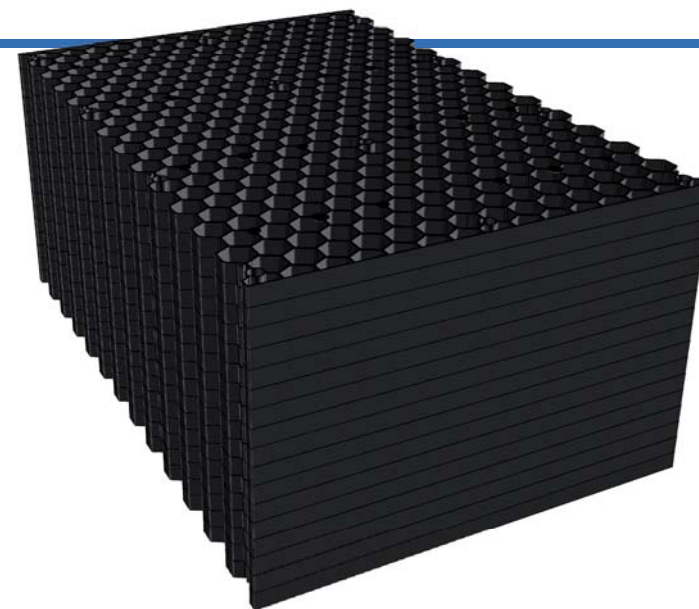
## - APPLICATIONS -

Les plaques alvéolaires CAPTIO® servent à :

- › Réaliser une retenue d'eau temporaire pour toiture-terrasse étanchée
- › Réaliser un remblai allégé en toiture-terrasse
- › Lester avec des gravillons dans le cas d'une isolation inversée.

## - DESTINATION -

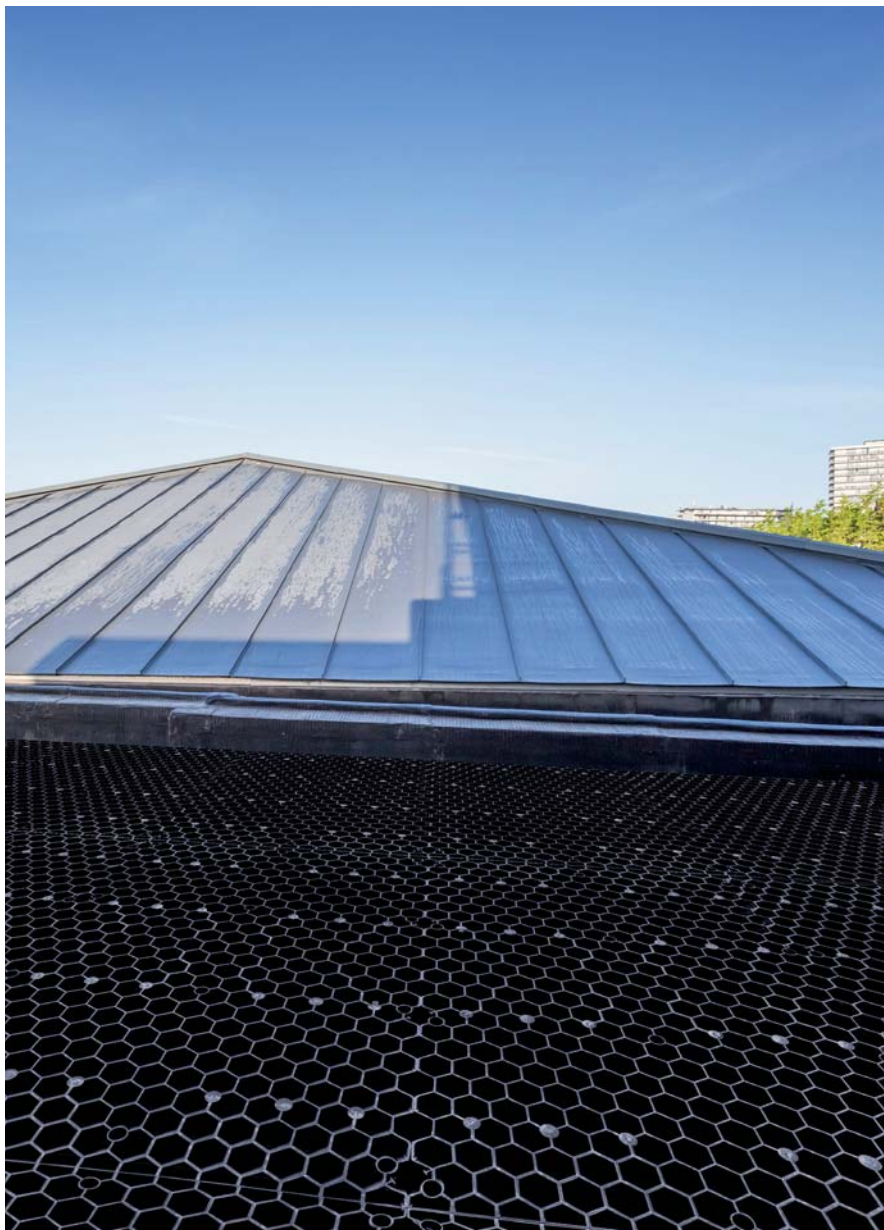
- › Climat de plaine (altitude inférieure à 900 m) sur élément porteur en maçonnerie de pente nulle ou inférieure à 5 %
- › Toiture-terrasse inaccessible (gravillons, végétalisée)
- › Toiture-terrasse technique (gravillons stabilisés, dalles béton)
- › Toiture-terrasse jardin (terre végétale)
- › Toiture-terrasse accessible aux piétons (gravillons stabilisés, dalles sur plots, pavés drainants, dalles, pavés, dallages en béton armé)
- › Toiture-terrasse accessible aux véhicules légers (dallages en béton armé)



Coupe de principe toiture-terrasse avec protection gravillons stabilisés



# OCAPE®



## Caractéristiques des plaques alvéolaires CAPTIO®

- Polypropylène 100 % recyclé
- Taux de vide : 95 %
- Masse volumique : 46 kg/m<sup>3</sup>
- Résistance à la compression : 30 T/m<sup>2</sup> selon ISO 844
- Résistance aux variations de température : - 30 °C à + 60 °C
- Réversibles et facilement découpables
- Grande surface de contact pour éviter le poinçonnement

Références	30	40	60	90	120	150	180	210	240
Dimensions hors tout (mm)	1150 x 790				1200 x 796				
Hauteur (mm)	30	40	60	90	120	150	180	210	240
Poids (kg)	1,6	2,5	2,8	4,2	5,7	7,1	8,5	9,9	11,3
Volume d'eau stockable (l/m <sup>2</sup> )	27,9	37,2	56,8	85,2	113,6	142	170,4	198,8	227,3





OCAPE®



## **PROCAP® Plaque stabilisatrice pour graviers avec système de fixation intégré**

Destinées à la finition et à la protection des toitures-terrasses, les plaques stabilisatrices pour graviers PROCAP® sont constituées d'alvéoles hexagonales très rigides, de 40 mm de hauteur, et d'un géotextile indissociable (60 g/m<sup>2</sup>), issu d'un procédé exclusif de soudure pendant la phase d'injection. Cette structure en nid d'abeilles permet aux graviers, d'une granulométrie de 8 à 16 mm, d'être parfaitement maintenus en place. Elle protège ainsi le revêtement d'étanchéité de la toiture-terrasse des aléas climatiques (UV, écarts de température, vent).

PROCAP® dispose d'un système de fixation intégré permettant l'assemblage des plaques entre elles. Rapides à mettre en œuvre, ces plaques de 1150 x 800 mm (soit 0,92 m<sup>2</sup> de surface utile) sont facilement manipulables car légères. Elles s'installent après la pose du revêtement d'étanchéité.

Composé de polypropylène 100 % recyclé, le nouveau revêtement PROCAP® résiste aux variations de température (- 30°C à + 60°C), au gel et aux UV.

Fabriquées en France, les plaques stabilisatrices PROCAP® peuvent également remplacer les dalles béton de 2 m de large sur le pourtour des bâtiments en toiture-terrasse inaccessible.



# OCAPE®



## - DESTINATION -

- › Toiture-terrace inaccessible
- › Toiture-terrace végétalisée et jardin
- › Toiture-terrace accessible aux piétons

## Caractéristiques de la plaque stabilisatrice PROCAP®

- Polypropylène 100 % recyclé
- Dimensions utiles : 1150 x 800 x 40 mm
- Surface utile : 0,92 m<sup>2</sup>
- Poids : 2,3 kg
- Type de graviers : granulométrie 8/16
- Résistance aux variations de température : - 30 °C à + 60 °C
- Découpable

Avec la gamme OCAPE®, l'entreprise TMP CONVERT affirme sa stratégie innovante et réfléchit d'ores et déjà au développement de solutions capables de s'adapter à toutes les configurations de toitures-terrasses.

**TMP CONVERT**  
Jennifer GIRAUD  
Tél. : 04 74 25 95 97  
[www.tmpconvert.com](http://www.tmpconvert.com)  
[www.jouplast.com](http://www.jouplast.com)

Retrouvez toutes les informations et les visuels  
TMP CONVERT - JOUPLAST® - OCAPE® sur : [www.primavera.fr](http://www.primavera.fr),  
ou sur simple demande au 01 55 21 63 85  
e-mail : [primavera@primavera.fr](mailto:primavera@primavera.fr)

**SERVICE PRESSE PRIMAVERA**  
Nathalie COÉFFÉ  
Claudia VAUDOIS  
Tél. : 01 55 21 63 85  
[primavera@primavera.fr](mailto:primavera@primavera.fr)