

Jouplast®

COMMUNIQUÉ DE PRESSE

AVRIL 2021



**Les solutions JOUPLAST® pour les jardins,
allées et parkings**

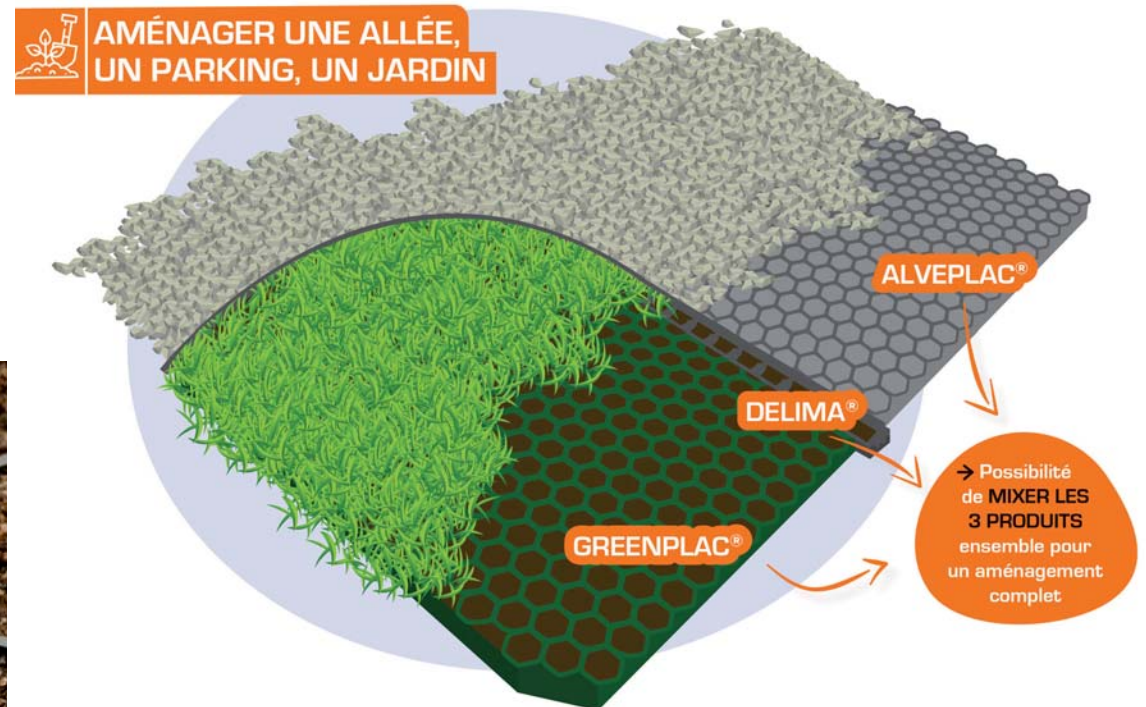




Jouplast®

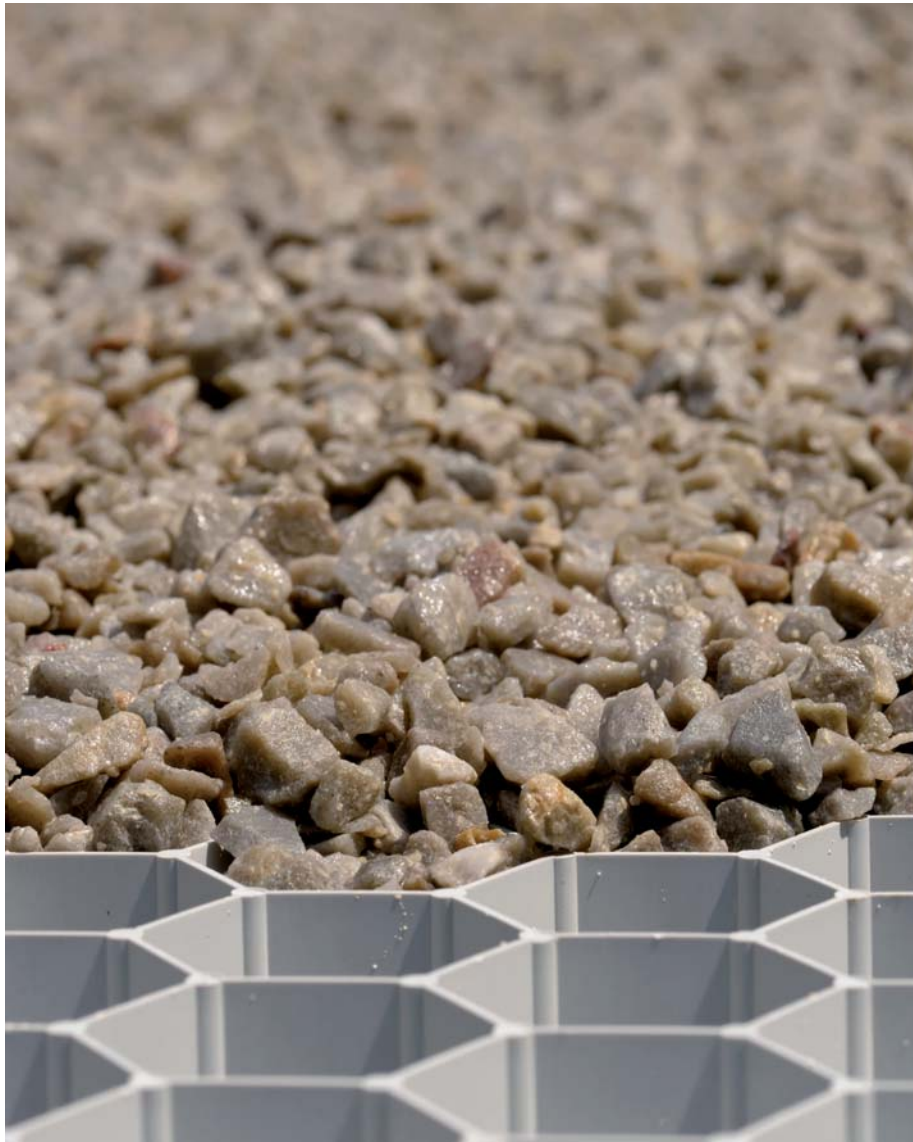
Créateur de solutions complètes, JOUPLAST® propose des produits qui permettent d'aménager, de pérenniser et d'embellir les espaces extérieurs.

Les gammes JOUPLAST® déclinent toutes leurs qualités pour l'aménagement des jardins, allées, parkings et zones circulables : plaque stabilisatrice pour gravier ALVEPLAC®, plaque de consolidation pour gazon GREENPLAC®, bordure de délimitation DELIMA®. Compatibles entre eux, ces produits permettent de réaliser des aménagements complets et durables. Et, pour réaliser rapidement un escalier extérieur, JOUPLAST® propose également les modules MODULESCA®.





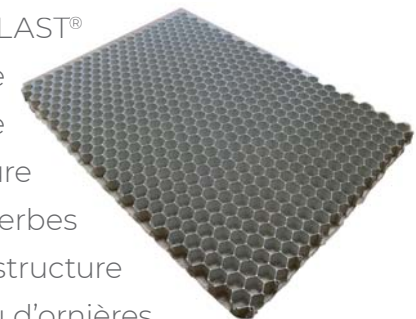
Jouplast®



Plaque stabilisatrice pour gravier ALVEPLAC® de JOUPLAST® Une surface stable et durable

Les plaques stabilisatrices pour gravier ALVEPLAC® JOUPLAST® offrent bien des avantages pour l'aménagement des terrasses, chemins et autres zones piétonnes, ainsi que des parkings privés, allées circulables, routes d'accès... Parfaites pour concevoir un aménagement paysager de qualité et créer une surface gravillonnée d'épaisseur constante, ces plaques assurent la stabilité des sols, l'infiltration rapide des eaux de pluie, et contribuent à la finition esthétique de l'ouvrage (les plaques sont invisibles une fois le chantier terminé). Compatibles avec les plaques de consolidation pour gazon GREENPLAC® et la bordure de délimitation DELIMA®, les plaques ALVEPLAC® confèrent aux extérieurs le charme d'un aménagement gravillonné durable.

Particulièrement simples à mettre en œuvre, grâce à leur système d'assemblage intégré, les plaques alvéolées ALVEPLAC® JOUPLAST® se posent sur un lit de sable (zone piétonne) ou de gravier (zone circulaire). Le géotextile indissociable des plaques, grâce au processus exclusif de soudure JOUPLAST®, limite le développement des herbes indésirables. La combinaison du géotextile et de la structure alvéolée empêche la formation de flaques d'eau ou d'ornières.





Jouplast®

En polypropylène recyclé, les plaques stabilisatrices pour gravier ALVEPLAC® JOUPLAST® facilitent la circulation des piétons, bicyclettes ou poussettes (sans donner la sensation de s'enfoncer dans le sol), comme des véhicules. Elles peuvent supporter des compressions de l'ordre de 200 T/m² à vide et jusqu'à 650 T/m² remplies.

Disponibles en 2 formats, simple pour des espaces restreints ou double pour faciliter la pose sur des grandes étendues de terrain, les plaques stabilisatrices pour gravier ALVEPLAC® JOUPLAST® autorisent une pose en pente jusqu'à 10 % pour les voies carrossables, et 15 % sur les zones piétonnières.

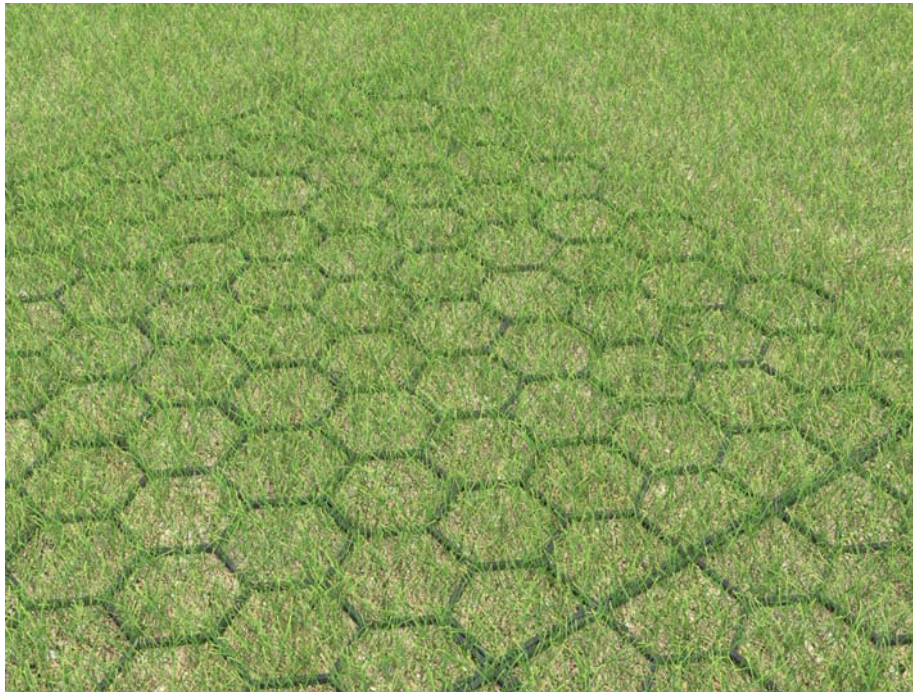
Plaque stabilisatrice pour gravier ALVEPLAC® JOUPLAST®

- › Matière : polypropylène recyclé - couleur : blanc cassé
 - › Dimensions utiles : 1150 mm x 800 mm x 30 mm
ou 1150 mm x 1600 mm x 30 mm
 - › Surface utile : 0,92 m² ou 1,84 m²
 - › Volume/poids gravier par m² : 40 litres - 60 kg
 - › Résistance en compression à vide : 200 T/m²
 - › Résistance en compression remplie : 650 T/m²
 - › Résistance aux températures : entre - 30 °C et + 60 °C
 - › Résistance aux UV et au gel
- › Prix public indicatif : à partir de 22 € le grand format et 12 € le petit format
- › Points de vente : négoce, grandes surfaces de bricolage





Jouplast®



Plaque pour gazon GREENPLAC® JOUPLAST® La solution rapide et efficace pour espaces verts carrossables

Les plaques à engazonner GREENPLAC® JOUPLAST® sont une excellente alternative pour créer des espaces verts carrossables, où le gazon ne s'abîme pas sous les passages répétés des véhicules, et assurant la bonne infiltration de l'eau dans le sol. Elles autorisent de nombreuses applications (allées carrossables, parkings, emplacements de campings, pistes cyclables, terrains de sports, voies d'accès pompiers...) et permettent la réalisation de surfaces vertes stables, accessibles aux véhicules (résistance de 115 T/m²), évitant toute formation d'ornières ou de flaques d'eau. Autre avantage, la possibilité de les mixer avec les plaques stabilisatrices pour gravier ALVEPLAC® et la bordure de délimitation DELIMA®, pour un aménagement complet.

Légères et rapides à mettre en œuvre, les plaques de consolidation pour gazon GREENPLAC® JOUPLAST® disposent d'un système d'ancrage et de verrouillage intégré, pour un excellent maintien des plaques entre elles et au sol. Une pente de 15 % maximum est tolérée pour les voies carrossables, chaque plaque étant alors maintenue au sol par quatre picots d'ancrage.

En polyéthylène recyclé, les plaques alvéolées, type « nid d'abeilles », GREENPLAC® JOUPLAST® favorisent une pousse dense et uniforme du gazon, tout en respectant l'infiltration naturelle des eaux dans le sol.

Plaque de consolidation pour gazon GREENPLAC® JOUPLAST®

- › Matière : polyéthylène recyclé - couleur : vert
- › Dimensions utiles : 591 mm x 378 mm x 40 mm
- › Surface utile : 0,223 m²
- › Poids : 0,850 kg soit 3,63 kg/m²
- › Résistance en compression : 115 T/m² avec gazon
- › Résistance aux températures : entre - 30 °C et + 60 °C
- › Résistance aux UV et au gel

- › Prix public indicatif : à partir de 5 € la pièce
- › Points de vente : négoce, grandes surfaces de bricolage



Jouplast®



Bordure de délimitation DELIMA® JOUPLAST® Des finitions soignées

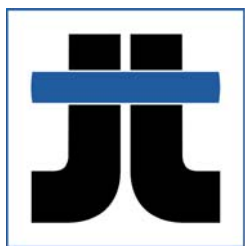
Compatible avec les plaques stabilisatrices pour gravier ALVEPLAC® et les plaques de consolidation pour gazon GREENPLAC®, la bordure de délimitation DELIMA® JOUPLAST® permet de délimiter des zones de nature différente (pelouses, massifs, gravier, sable...).

En polyéthylène recyclé, la bordure de délimitation JOUPLAST® stabilise durablement les aménagements extérieurs et crée des surfaces aux lignes droites ou aux courbes harmonieuses. Excellente alternative aux bordures maçonnées, elle se compose de 2 cornières de 1,20 m formant,

une fois assemblées, une bordure de 2,40 m, à fixer avec 8 pieux d'ancrage fournis.



Pour une liaison parfaite, la bordure de délimitation DELIMA® JOUPLAST® intègre un système de jonction invisible, disposé sur les extrémités, et résistant à la courbure.



Jouplast®

Grâce à sa conception unique, la bordure de délimitation DELIMA® JOUPLAST® se plie à toutes les formes. Les liaisons entre chaque logement de pieu sont sécables avec une simple pince afin de créer des courbes entrantes ou sortantes.

Cette bordure durable et créative peut être mise en œuvre avec des matériaux naturels comme du sable, des graviers, de la terre... mais aussi du béton désactivé ou tout enrobage froid. Déclinée en vert et gris anthracite, elle se fond parfaitement dans les espaces végétalisés afin de former une véritable barrière entre les différentes natures de sol.

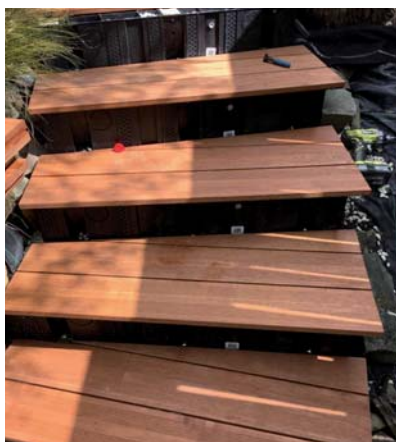


Bordure de délimitation DELIMA® JOUPLAST®

- › Matière : polyéthylène recyclé - couleur : vert ou gris anthracite
- › Longueur utile : 235 cm (2 x 117,5 cm)
- › Poids : 1,060 kg
- › Résistance aux températures : entre - 30 °C et + 60 °C
- › Résistance aux UV et au gel
- › Prix public indicatif : à partir de 20 € l'ensemble
- › Points de vente : négoce, grandes surfaces de bricolage



Jouplast®



Escalier de jardin modulable MODULESCA® JOUPLAST® Révolution en marches

Modulable en fonction du terrain, l'escalier MODULESCA® JOUPLAST® représente une véritable révolution dans le monde des escaliers de jardin. Il suffit d'ajuster les modules les uns aux autres pour composer un escalier droit, quart tournant ou sinueux selon la courbure du sol. Une fois posé, l'escalier JOUPLAST® s'habille au choix de bois, de céramique ou de carrelage pour une réelle personnalisation.

Écologique, puisque entièrement recyclable, le système MODULESCA® JOUPLAST® permet de réaliser un escalier en un temps record, sans avoir besoin de réaliser un coffrage en béton ou de manipuler des matériaux lourds. Une demi-journée et seulement 2 outils (visseuse et niveau) suffisent pour mettre en œuvre un escalier d'une dizaine de marches.

Semblables à des coffrages de marches, mais beaucoup plus pratiques et fonctionnels, les modules MODULESCA® JOUPLAST® sont en polypropylène renforcé de fibres de verre. Bien que léger (5,3 kg), chaque module offre une grande résistance à la compression (> 6 000 kg) et supporte des températures extrêmes allant de - 20 °C à + 70 °C.



Jouplast®

Les modules MODULESCA® JOUPLAST® de 93,4 cm de large (P 42,4 x H 17 cm) se posent sur un terrain stabilisé et des pentes jusqu'à 70 %. Une solution pratique, économique et rapide pour rendre praticable un jardin pentu.

L'escalier MODULESCA® JOUPLAST® se complète d'accessoires adaptés au terrain et aux goûts de chacun :

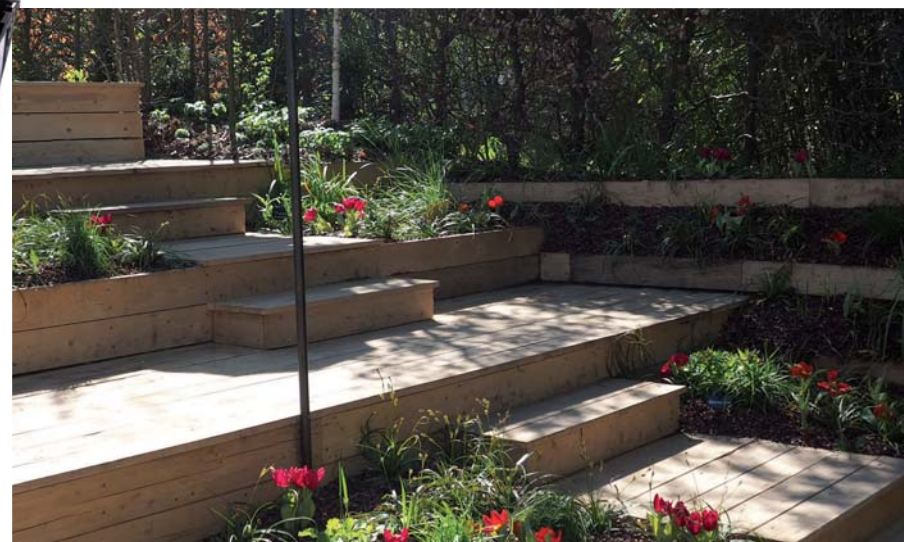
- Kit de liaison sans outil, pour assembler latéralement les modules et élargir l'escalier selon les dimensions souhaitées,
- Module complémentaire de 20 cm de large, à ajouter aux extrémités des marches au moyen du kit de liaison,
- Kit 3 lambourdes (pin autoclave – classe 4) prédécoupées et prêtes à l'emploi.



Escalier modulable MODULESCA® JOUPLAST®

- › Matière : polypropylène renforcé de fibres de verre - couleur : noir
- › Dimensions : 93,4 x 42,4 x 17 cm
- › Poids : 5,3 kg
- › Résistance en compression : > 6 000 kg
- › Résistance aux températures : entre - 20 °C et + 70 °C
- › Résistance aux UV et au gel

- › Prix public indicatif : à partir de 70 € le module de 93 cm
- › Points de vente : négoce, grandes surfaces de bricolage





Jouplast®



JOUPLAST®
Jennifer GIRAUD
Tél. : 04 74 25 95 97
www.jouplast.com
www.tmpconvert.com

Retrouvez toutes les informations et les visuels
TMP CONVERT - JOUPLAST® - OCAPE® sur : www.primavera.fr,
ou sur simple demande au 01 55 21 63 85
e-mail : primavera@primavera.fr

SERVICE PRESSE PRIMAVERA
Nathalie COÉFFÉ
Claudia VAUDOIS
Tél. : 01 55 21 63 85
primavera@primavera.fr