

Semaine des Fleurs pour les Abeilles

Du 1^{er} au 15 juin 2025



Arbres, plantes et fleurs mellifères pour sauver les abeilles

La Semaine des Fleurs pour les Abeilles, portée par VALHOR, l'Interprofession française de l'horticulture, de la fleuristerie et du paysage, en partenariat et à l'initiative de l'Observatoire Français d'Apiculture (OFA), revient pour sa 9^{ème} édition, du dimanche 1^{er} au dimanche 15 juin 2025. Cet événement annuel mobilise les professionnels du végétal à travers toute la France pour sensibiliser le grand public à l'importance des végétaux mellifères, indispensables à la survie des abeilles et autres pollinisateurs. Avec plus de 1 300 participants en 2024, cette campagne se positionne comme une mobilisation essentielle pour la sauvegarde de la biodiversité.

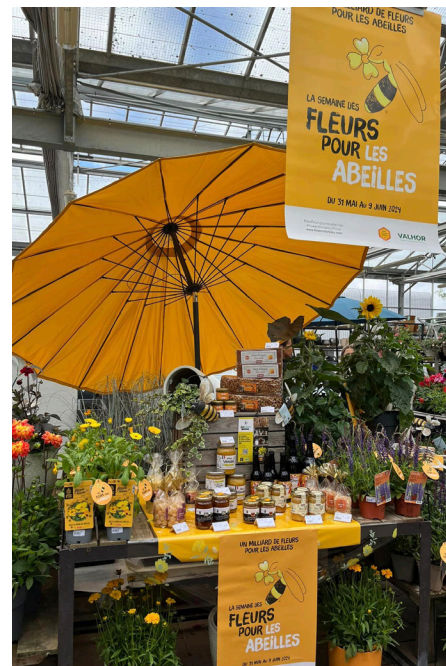


Un rendez-vous fédérateur

Durant la Semaine des Fleurs pour les Abeilles 2025, les professionnels du végétal - jardinerie, fleuristes, horticulteurs, pépiniéristes, grossistes et paysagistes - proposent des actions concrètes pour encourager chacun à agir à son échelle. Les visiteurs retrouveront dans les points de vente un large choix d'arbres, arbustes, plantes et fleurs attractifs pour les pollinisateurs et des ateliers pédagogiques en présence d'apiculteurs de leur région.

Les collectivités, entreprises et institutions sont également invitées à s'impliquer. En plantant des végétaux mellifères dans des espaces publics (parcs, ronds-points, toitures végétalisées) ou privés, elles participent activement à la protection des abeilles tout en embellissant leur environnement.

Nouveauté 2025 : une cartographie interactive qui permettra de localiser facilement tous les points de vente engagés dans l'opération sera disponible sur le nouveau site « Le Végétal, c'est la vie ! ». Lancé fin février 2025 à l'occasion du Salon International de l'Agriculture, ce nouvel espace grand public, dédié à la promotion du végétal, aura pour objectif de sensibiliser, d'inspirer et d'accompagner tous les passionnés du végétal et les citoyens curieux à adopter des pratiques plus respectueuses de l'environnement.





Pourquoi protéger les abeilles ?

Les abeilles sont bien plus que de simples insectes : **elles sont les gardiennes de notre biodiversité**. Les insectes pollinisateurs, dont les abeilles, assurent la reproduction de 80 % des plantes à fleurs. Ils jouent ainsi un rôle fondamental dans le maintien des écosystèmes et dans la sécurité alimentaire mondiale. En effet, sans eux, **un tiers de notre alimentation** (fruits, légumes, graines) serait menacée.

Pourtant, la situation est alarmante : chaque année, **30 % des colonies d'abeilles disparaissent**, victimes des pesticides, du changement climatique et de la destruction de leur habitat.

80%
des plantes à fleurs dans le monde dépendent, au moins en partie, de la pollinisation.

35%
de ce que nous mangeons est lié à l'action des insectes pollinisateurs.

700
C'est le nombre de fleurs qu'une abeille peut visiter en 1 h.

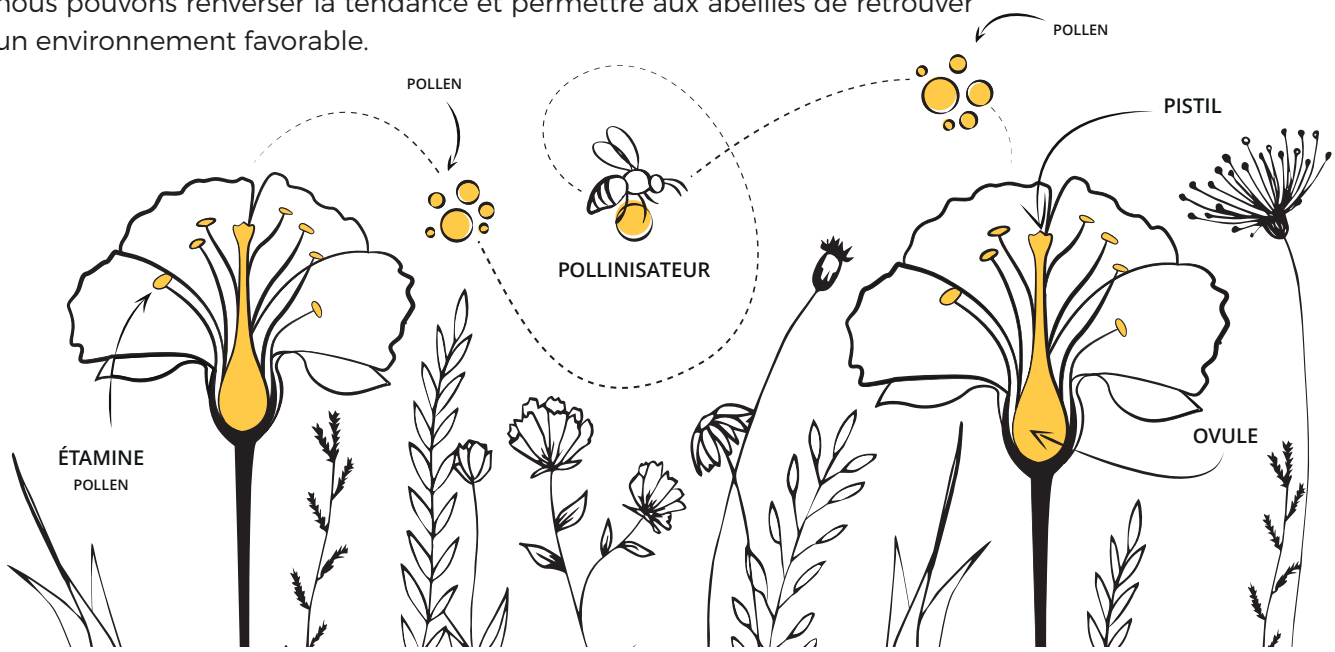
5
C'est le nombre de pollens différents qu'une abeille doit consommer chaque jour pour être en bonne santé.



Pourquoi planter des végétaux mellifères ?

Pour agir, la solution est à portée de main : semer et planter des végétaux mellifères. Ces plantes, riches en nectar et en pollen, offrent une ressource alimentaire essentielle pour les pollinisateurs. En semant quelques fleurs ou en plantant des arbres et arbustes mellifères dans les jardins, sur les balcons et les terrasses, chacun peut contribuer à :

- **Soutenir les abeilles** : leur fournir de quoi se nourrir et se reproduire, en particulier dans les zones où les ressources naturelles sont rares.
- **Restaurer les écosystèmes** : chaque plante mellifère enrichit la biodiversité, attire d'autres pollinisateurs et favorise un équilibre écologique durable.
- **Créer un impact collectif** : en multipliant les plantations à grande échelle, nous pouvons renverser la tendance et permettre aux abeilles de retrouver un environnement favorable.





Un geste simple, mais puissant

Semer des fleurs mellifères, planter des arbustes ou disposer des pots sur un balcon peut sembler modeste, mais l'impact est réel. **Une abeille visite jusqu'à 700 fleurs par heure pour récolter du nectar et du pollen.** Chaque geste compte pour contribuer directement à leur survie.

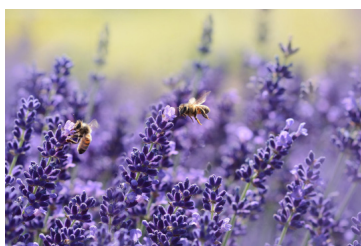
Exemples de plantes mellifères riches en nectar et en pollen* :

- Plantes ornementales : bruyère, lavande, hellébore, campanule...
- Arbres et arbustes fruitiers : framboisier, poirier, citronnier, abricotier, pommier...
- Plantes aromatiques : basilic, menthe, thym...

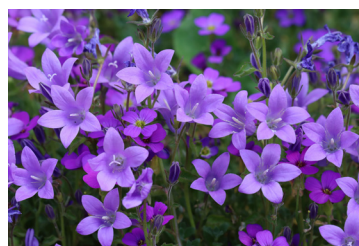
*Un guide des plantes mellifères réalisé par VALHOR est également disponible [ICI](#).



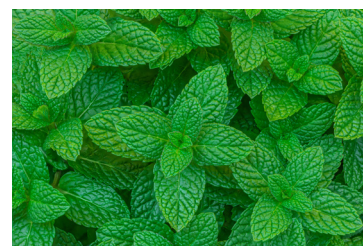
Bruyère



Lavande



Campanule



Menthe



Des outils attractifs et pédagogiques à disposition des professionnels



Pour garantir le succès de l'opération, l'équipe VALHOR met à disposition des professionnels du végétal un kit de communication clé en main.

Affiches, brochures, totems, vitrophanies, pique-pots, badges et contenus numériques permettent aux professionnels de valoriser leur participation et de sensibiliser efficacement leurs clients. Ce kit complet inclut également une brochure de 20 pages avec des informations pédagogiques sur les abeilles et leurs besoins, afin de **transformer chaque point de vente en un espace de découverte et d'action.**

En complément de ces outils, l'OFA propose des mélanges de graines de fleurs mellifères (sachet pour 6 m² ou boîte pour 25 m²) aux couleurs de l'opération. Les points de vente peuvent commander un présentoir de comptoir contenant 100 sachets pour 6 m² ou un box-présentoir avec 180 sachets et 32 boîtes (contact@ofapidologie.org).

En 2024, ces outils ont permis de fédérer plus de 1 300 participants, et l'objectif pour 2025 est d'augmenter encore cette mobilisation. **Tous les établissements souhaitant participer à l'opération peuvent s'inscrire jusqu'au 3 mars 2025.**

Semer ou planter des fleurs pour les abeilles c'est :

- Apporter une réponse effective à travers un acte concret.
- Donner la possibilité à chaque citoyen d'agir.
- Devenir un acteur indispensable pour la sauvegarde des pollinisateurs.



Témoignages des professionnels engagés pour la Semaine des Fleurs pour les Abeilles

Alice Bouget Jarry, dirigeante des entreprises horticoles Jarry (49)

« En tant que producteurs de plantes fleuries, nous avons un rôle à jouer afin de communiquer sur les plantes mellifères. Grâce, entre autres, à la **Semaine des Fleurs pour les Abeilles**, nous pouvons accompagner et sensibiliser le plus grand nombre de jardiniers. Cela nous semble important de nous mobiliser en faveur des pollinisateurs. Le végétal est indispensable à la biodiversité ! »

Florence Foucher, directrice RSE - TERACT

(TERACT regroupe les enseignes de jardinerie/animalerie Jardiland, Gamm vert, Delbard, Jardineries du Terroir et Noé®)

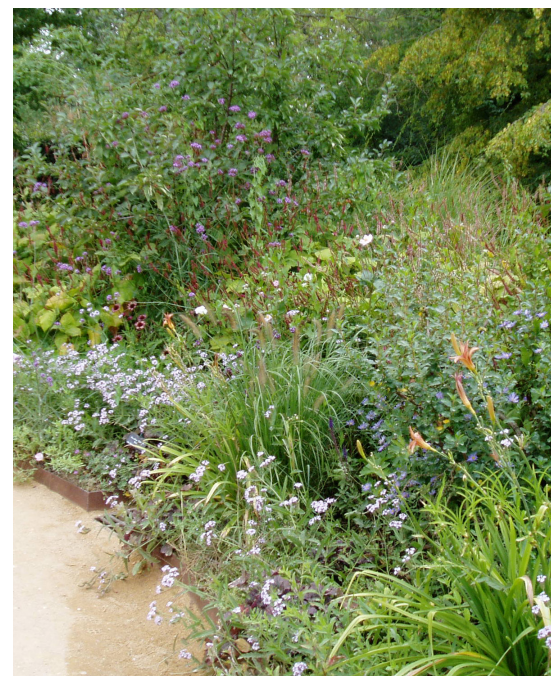
« En tant qu'acteur responsable sur ses marchés, TERACT attache une importance majeure à agir en faveur de la biodiversité notamment en sensibilisant et en mobilisant ses parties prenantes et ses clients. La **Semaine des Fleurs pour les Abeilles** constitue une excellente opportunité pour rappeler l'importance de protéger la nature et montrer que chacun à son niveau, par des actions simples, peut devenir acteur ».

Élodie, fleuriste Pollen & Pistil (67)

« Descendante d'une lignée de maraîchers et d'horticulteurs, et élevée par des grands parents et parents fleuristes, j'ai pleinement conscience du rôle indispensable des abeilles et autres pollinisateurs dans notre quotidien. C'est donc avec grand plaisir que je participe à la **Semaine des Fleurs pour les Abeilles**, afin d'attirer l'attention de ma clientèle et de lui expliquer que des petits gestes, comme semer ou planter des fleurs mellifères, peuvent contribuer à la protection de notre environnement ».

Olivier François, paysagiste concepteur Pépinières d'altitude et paysages (39)

« La préservation des insectes pollinisateurs est l'affaire de tous ! Ils jouent un rôle essentiel dans le fonctionnement et la pérennité des écosystèmes dans lesquels nous vivons. En tant que paysagiste, je participe à la préservation et à la restauration de cette biodiversité bienfaitrice. J'intègre dans mes projets des plantes nectarifères et pollinifères dont les floraisons s'étalent sur une période la plus longue possible pour répondre aux besoins de ces précieux pollinisateurs. La **Semaine des Fleurs pour les Abeilles** est pour nous l'occasion de sensibiliser nos divers clients (particuliers, collectivités et entreprises) aux problèmes liés à l'érosion de la biodiversité, en particulier celle des insectes pollinisateurs. Parcs, jardins, jardinets, terrasses et balcons, chaque espace compte ! »





Engagez-vous sur les réseaux sociaux !

Fournir aux abeilles de quoi se nourrir et se multiplier, c'est assurer leur avenir et le nôtre. **Partagez toutes les initiatives de valorisation de l'opération ou l'affiche de la Semaine des Fleurs pour les Abeilles sur vos réseaux sociaux pour encourager votre entourage à faire de même.**

@Levegetalcestlavie @Ofapidologie
#desfleurspourlesabeilles



VALHOR LE VÉGÉTAL C'EST LA VIE!
TOUTES LES FORCES DU VÉGÉTAL
PAR VALHOR

L'Interprofession française de l'horticulture, de la fleuristerie, et du paysage

VALHOR, l'Interprofession française de l'horticulture, de la fleuristerie et du paysage, représente une filière économique de premier plan dans les territoires au service des 202 440 professionnels du végétal au sein des 45 885 entreprises spécialisées, réalisant 15,3 milliards d'euros de chiffre d'affaires. Elle rassemble les dix organisations professionnelles représentatives des secteurs de la production, de la distribution et du commerce horticoles, ainsi que du paysage et représente toutes les forces de l'amont à l'aval de la filière horticole. Les cinq missions de VALHOR sont fixées par un programme d'actions triennal, fruit de l'accord de financement interprofessionnel.

Pour en savoir plus, connectez-vous sur valhor.fr / levegetalcestlavie.fr



L'Observatoire Français d'Apidologie

Association déclarée d'intérêt général, l'OFA agit en faveur du repeuplement et de la sauvegarde des abeilles afin de renforcer la pollinisation nécessaire au maintien de la production agricole et de la biodiversité. Installé au sein du massif de la Sainte-Baume, l'OFA regroupe un cheptel apicole expérimental et un centre de recherche sur les bienfaits des produits de la ruche sur la santé humaine et sur la protection des cultures et des végétaux



Marque déposée par l'OFA

Pour en savoir plus, connectez-vous sur ofapidologie.org

