

VOLTE'O® BONNA SABLA

La boîte de branchement multi-réseaux (secs et humides)

Acteur majeur de la fabrication de produits manufacturés en béton, Bonna Sabla intervient sur les marchés de l'Eau (eaux usées, eaux pluviales), l'Énergie, la Mobilité, le Hors Site et le Funéraire. Pour simplifier le raccordement des réseaux secs ou humides aux maisons individuelles, bâtiments industriels ou chantiers d'assainissement, Bonna Sabla propose Volte'o®, une boîte de branchement 2 en 1 en béton.

La solution polyvalente pour les réseaux

Déclinée en 3 dimensions (25 × 25, 30 × 30 et 40 × 40 cm), la boîte de branchement Volte'o® Bonna Sabla est équipée d'opercules multi-diamètres qui s'adaptent à toutes les configurations de chantier. Cette solution polyvalente permet de réaliser des branchements divers de gaines et tuyaux PVC de Ø28 ou 45 mm pour les réseaux secs, et de Ø100, 110 ou 125 mm pour les réseaux humides*.

Conçus pour s'ouvrir sans difficulté à l'aide d'un simple tournevis, les opercules de la boîte de branchement Volte'o® Bonna Sabla facilitent le raccordement des gaines électriques, de télécommunication ou l'évacuation des eaux pluviales.

D'une souplesse optimale, ils permettent un désaxement des branchements, offrant une plus grande liberté de positionnement de la boîte, et une parfaite étanchéité (le branchement plastique sur plastique élimine la nécessité de joints supplémentaires).



Côté mise en œuvre, les boîtes de branchement Volte'o® Bonna Sabla se distinguent par leur faible poids, les plaçant parmi les options les plus légères du marché à dimensions équivalentes.

Le réglage de la rehausse et du couvercle sur l'élément de fond s'effectue instantanément, au moyen de deux ergots assurant le centrage et le blocage des éléments entre eux.

Le couvercle et le fond sont équipés d'une découpe spécifique pour le passage du dauphin. De plus, une découpe supplémentaire sur le couvercle facilite la prise en main.

* Il est strictement interdit de faire coexister des conduites de transport d'énergie électrique et des réseaux d'évacuation des eaux.

BONNA SABLA



● Pour les réseaux secs

Les opercules (Ø 28 ou 45 mm) de la boîte de branchement Volte'o® Bonna Sabla peuvent s'adapter aux réseaux électriques et de télécommunication. Ils servent d'interface télécom, assurant la jonction souterraine entre le réseau public et l'installation privée des maisons individuelles, en recevant les gaines ou canalisations de diamètres prescrits par France Télécom.

Ils sont également destinés au raccordement électrique et à l'aménagement extérieur (raccordement du portail électrique, de l'éclairage extérieur, de l'alarme...).

● Pour les réseaux humides

Équipée de 3 opercules (Ø 100, 110 ou 125 mm), la boîte de branchement Volte'o® Bonna Sabla offre un accès direct aux points clés du réseau de collecte et d'évacuation des eaux pluviales (pieds de chutes, changements de direction), permettant une maintenance plus rapide et facile.

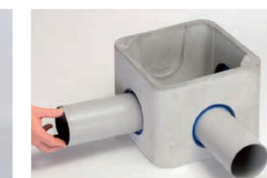
Elle peut également servir de boîte de bouclage pour les eaux usées (assainissement non collectif).



1 Ouvrir l'opercule avec un tournevis

2 Enlever l'opercule

3 Passer le tuyau de raccordement (gaine électrique ou de télécommunication)



1 Ouvrir l'opercule avec un tournevis

2 Enlever l'opercule

3 Passer le tuyau de raccordement

