

INTEX®



DOSSIER DE PRESSE 2026

Depuis 60 ans, INTEX accompagne les moments de loisirs et de détente en famille ou entre amis





60 ANS DE SAVOIR-FAIRE, D'INNOVATIONS ET DE SOUVENIRS PARTAGÉS

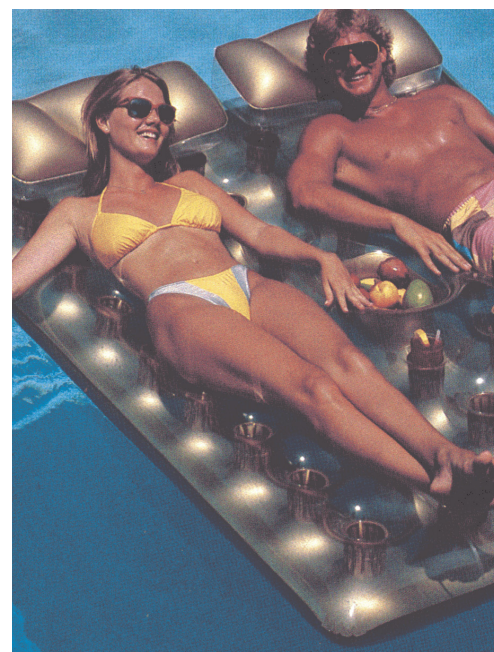
Depuis 60 ans, INTEX accompagne les loisirs, les vacances, les week-ends en famille et les instants de détente de millions de consommateurs à travers le monde. Née à Long Beach en Californie en 1966, la marque s'est progressivement imposée comme une référence internationale de l'univers des loisirs et comme le premier fabricant mondial de piscines hors-sol.

Les familles investissent davantage leurs espaces extérieurs. Les jardins se transforment en véritables lieux de vie. Les loisirs à domicile se développent. Et, les consommateurs sont de plus en plus nombreux à rechercher des équipements funs et simples à installer pour profiter de leur temps libre.

Au fil des décennies, INTEX a su s'adapter aux évolutions des modes de vie et aux nouvelles habitudes de consommation, tout en restant fidèle aux valeurs qui ont guidé son développement depuis l'origine : l'innovation, la qualité produit, l'accessibilité et le service pour apporter des moments de plaisir et de convivialité aux familles.

Aujourd'hui présente dans plus de 100 pays et forte de plus de 14 000 collaborateurs dans le monde, INTEX poursuit son développement avec la même volonté d'innover et de démocratiser les loisirs.

À l'occasion de son 60^{ème} anniversaire, INTEX revient sur les grandes étapes de son histoire et dévoile les temps forts d'une année 2026 qui s'annonce particulièrement riche.





UN SUCCÈS RYTHMÉ PAR L'ÉVOLUTION DE LA SOCIÉTÉ

Lorsque l'entreprise INTEX voit le jour en 1966 à Los Angeles, la société est en pleine mutation. Les activités de plein air se développent avec la généralisation des congés payés et les familles recherchent des équipements simples, accessibles et adaptés à leurs nouveaux modes de vie.

Dès ses débuts, la marque fait le choix de placer l'innovation au cœur de sa stratégie ce qui va lui permettre de se différencier sur un marché en pleine structuration. INTEX développe alors des produits destinés à accompagner les moments de détente et les activités familiales. Les premiers produits rencontrent rapidement leur public grâce à leur simplicité d'utilisation et à leur accessibilité.

Tout au long des années 1970 et 1980, INTEX poursuit sa croissance en élargissant ses gammes et en renforçant sa présence à l'international. La marque investit continuellement dans l'amélioration de ses produits afin de répondre à des exigences toujours plus élevées en matière de sécurité, de confort et de durabilité. Cette démarche se traduit notamment par l'évolution constante des matériaux utilisés, le renforcement des contrôles qualité et le développement de nouvelles technologies destinées à améliorer l'expérience utilisateur.

Parmi les innovations les plus emblématiques figure la technologie Fiber-Tech™, utilisée sur certaines gammes de matelas gonflables et de spas. Grâce à sa structure composée de milliers de fibres haute résistance, elle améliore le confort, la stabilité et la robustesse des produits, permettant même de s'asseoir sur le bord d'un spa sans qu'il ne s'affaisse.

Autre innovation majeure, les systèmes de filtration dédiés aux piscines et aux spas, conçus pour simplifier leur entretien et garantir une eau propre au quotidien.





INTEX DEMOCRATISE LES LOISIRS AQUATIQUES

L'un des tournants majeurs de l'histoire d'INTEX intervient à la fin des années 1990 avec le développement des piscines hors-sol. À cette époque, la piscine reste encore largement associée à des projets coûteux nécessitant des travaux importants. Pour de nombreux foyers, elle demeure un équipement difficilement accessible.

En concevant des piscines hors-sol robustes, simples à installer et proposées à des prix accessibles, INTEX a permis à des millions de foyers de profiter des plaisirs de la baignade à domicile.

Au fil des années, les piscines INTEX évoluent. Les structures gagnent en robustesse. Les matériaux deviennent plus résistants. Les systèmes de filtration sont perfectionnés et les accessoires se multiplient afin d'améliorer l'expérience utilisateur.

Progressivement, la piscine n'est plus seulement un équipement de baignade. Elle devient un véritable lieu de vie où se créent les souvenirs en famille.



INTEX, Marque Préférée des Français

Élue Marque Préférée des Français dans la catégorie Piscines et Spas depuis 2022, INTEX confirme sa place d'acteur majeur du marché. Cette reconnaissance traduit la confiance et l'attachement des consommateurs pour cette marque historique.





UNE POPULARITÉ INTEMPORELLE

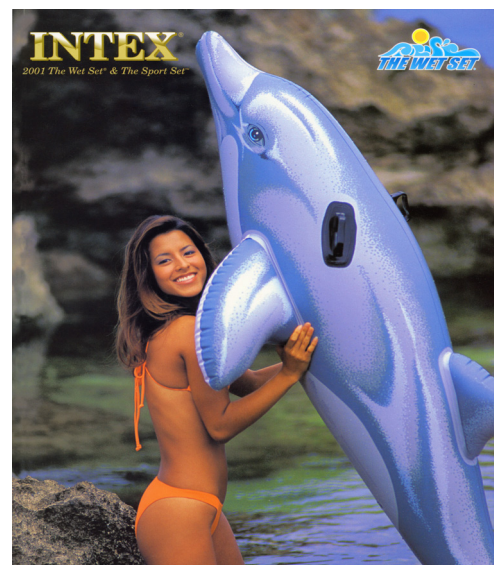
Depuis 60 ans, ce sont plusieurs générations de consommateurs qui ont grandi avec les produits INTEX. Les jeux aquatiques, les bouées gonflables et les brassards de la marque ont accompagné les vacances de millions d'enfants.

Certaines références sont devenues de véritables icônes comme la bouée dauphin, le crocodile gonflable, les matelas flottants colorés ou encore les animaux géants dont le fameux flamant rose qui ont marqué les étés.

Intex a su au fil des générations garder ce lien unique avec les consommateurs en les accompagnant dans tous les moments funs et amusants de leur vie. Les produits INTEX occupent aujourd'hui une place particulière pour de nombreuses familles avec qui la marque a su conserver une forte dimension émotionnelle.

INTEX a également élargi son univers vers de nouveaux marchés :

- **Les matelas gonflables Airbed** ont contribué à démocratiser des solutions de couchage confortables et pratiques.
- **Les spas gonflables** ont rendu accessibles des équipements de bien-être autrefois réservés à une clientèle plus restreinte.
- **Les kayaks, bateaux et paddles** ont accompagné l'essor des loisirs nautiques.
- **Les portiques-balançoires** ont permis de réutiliser les tubes métalliques de ses piscines tubulaires.
- Et tout récemment le développement d'**une gamme dédiée aux animaux.**





INTEX FRANCE, UNE PLATEFORME STRATÉGIQUE AU CŒUR DE L'EUROPE

L'aventure française d'INTEX commence en 2002 avec la création de la filiale à Beaufort, dans le Jura. À cette période, la marque connaît déjà une forte croissance sur les marchés européens et souhaite renforcer sa proximité avec ses partenaires commerciaux tout en optimisant sa chaîne logistique.

Au cours des deux dernières décennies, cette implantation n'a cessé de se développer pour accompagner l'essor de la marque sur le continent. **Installée aujourd'hui au Miroir, en Saône-et-Loire, INTEX France constitue désormais la principale plateforme logistique européenne du groupe. Une position stratégique qui témoigne à la fois du dynamisme du marché européen et de la confiance accordée à la filiale française.**

Cette montée en puissance s'est traduite par des investissements majeurs dans les infrastructures.

- **En 2011, un premier bâtiment de 15 000 m² est inauguré, complété par un showroom de 1 300 m² et des bureaux administratifs. Face à la croissance continue de l'activité, un second bâtiment de 10 000 m² est construit en 2016.**
- **L'année 2025 marque une nouvelle étape avec l'ouverture d'un troisième bâtiment de 46 000 m².**
- **Au total, le site du Miroir représente aujourd'hui plus de 71 000 m² dédiés aux activités logistiques et administratives d'INTEX France.**

Cette croissance s'accompagne également d'investissements importants dans les technologies destinées à améliorer la performance de l'ensemble de la chaîne logistique.

- Afin de garantir des délais de livraison plus courts et une gestion efficace des flux, INTEX France s'est notamment doté **d'un système Miniload** entièrement automatisé permettant d'optimiser le stockage et la préparation des commandes.

- **Un système de convoyage** d'une longueur d'environ un kilomètre assure, quant à lui, l'acheminement des palettes entre les différentes zones du site. Cette installation intègre également des fonctions automatisées de filmage et d'étiquetage qui contribuent à améliorer la rapidité et la fiabilité des opérations.

Ces investissements témoignent de la volonté d'INTEX de disposer d'un outil logistique performant capable d'accompagner durablement sa croissance tout en garantissant un niveau de service élevé à ses partenaires. Au-delà des infrastructures, INTEX France joue un rôle essentiel dans la relation de proximité entretenue avec les distributeurs et les consommateurs. Cette présence locale permet à la marque d'être au plus près des attentes du marché européen et d'accompagner efficacement le développement de ses différentes gammes.



NOUVELLE CAMPAGNE SOYEZ GONFLÉS !

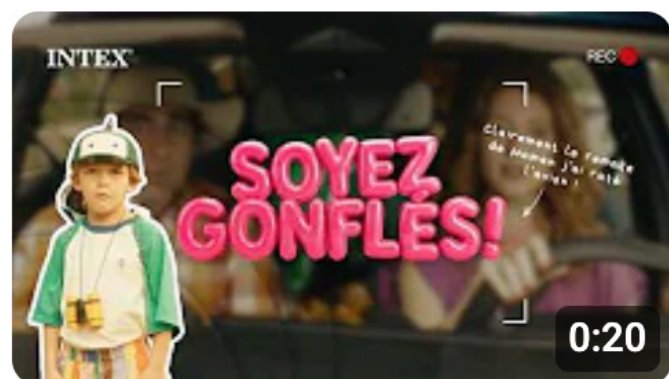
Pour ses 60 ans, INTEX dévoile une nouvelle campagne de communication portée par une signature qui résume à elle seule l'univers de la marque : « Soyez gonflés ! ».

Cette expression fait naturellement écho à l'ADN historique d'INTEX et à son univers de produits gonflables. Mais elle traduit également un état d'esprit. Être gonflé, c'est oser profiter pleinement de l'instant présent. C'est savoir lâcher prise, partager des moments simples avec ses proches et cultiver une certaine légèreté dans un quotidien souvent rythmé par les contraintes. Afin d'incarner cette vision, INTEX lance une nouvelle saga vidéo développée avec l'agence Les Gens & Vous.

Après les aventures déjantées de Michel Galère et de Gontran Gonflant, qui ont contribué à installer un territoire de communication original et humoristique, la marque ouvre un nouveau chapitre en mettant en scène une famille aussi attachante qu'imprévisible dans laquelle chacun peut se reconnaître :

- Éric, le père enthousiaste qui transforme chaque situation en aventure.
- Lulu, la mère qui tente tant bien que mal de préserver quelques moments de calme.
- Nono, l'adolescente hyperconnectée qui partage chaque instant sur les réseaux sociaux.
- Et Basile, le plus jeune, dont l'imagination débordante entraîne régulièrement toute la famille dans des situations inattendues.

À travers cinq films dédiés aux univers Piscine, Spa, Bateau, Airbed et Portique, INTEX met en scène des moments du quotidien revisités avec humour et décalage.



[Découvrez les premiers épisodes](#)

60 ANS INTEX

1966
Création de l'entreprise à Los Angeles



1983
Bateau Seahawk
4,5 millions
Exemplaires vendus dans le monde



1975-1976
Matelas Lounge & Jeux d'été
Après avoir débuté avec des jouets, l'entreprise s'est tournée vers les **produits gonflables**, en lançant ses premiers jeux d'été qui ont marqué le début de son développement.

1981
Bouée Baleine
6,7 millions
Exemplaires vendus dans le monde



1986
Airbed
La catégorie Airbed est née en 1986. Dix ans plus tard, INTEX lance sa gamme emblématique **Downy**.
148 millions
Exemplaires vendus dans le monde



1998
Piscine Easy Set
Première gamme de piscines hors sol, emblématique et intemporelle.
43,8 millions
Exemplaires vendus dans le monde



1992
Kayak Challenger

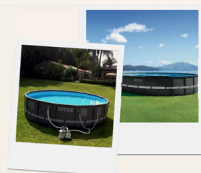


1999
Piscine Metal Frame
20,5 millions
Exemplaires vendus dans le monde

2007
Piscine Ultra XTR
3,2 millions
Exemplaires vendus dans le monde



2023
Portique - Balançoire
Forte de son expertise dans les piscines hors sol, l'entreprise a choisi de récupérer les tubes excédentaires de ses piscines pour les transformer en balançoires.



2013
PureSpa
3 millions
Exemplaires vendus dans le monde



2023
Paddle AquaQuest

Retrouvez toutes les informations et les visuels Intex sur www.primavera.fr
Rubrique Espace Presse ou disponibles sur demande à :

PRIMAVERA COMMUNICATION
Rosa MOKRI - Claudia VAUDOIS
Tél. : 01 55 21 63 85
E-mail : primavera@primavera.fr

WWW.INTEX.FR
Retrouvez INTEX
sur les réseaux sociaux

