

Une spectaculaire charpente en bois revêtue de plaques ONDUCLAIR PC ONDULINE pour la halle polyvalente Ancy-Dornot (Moselle)

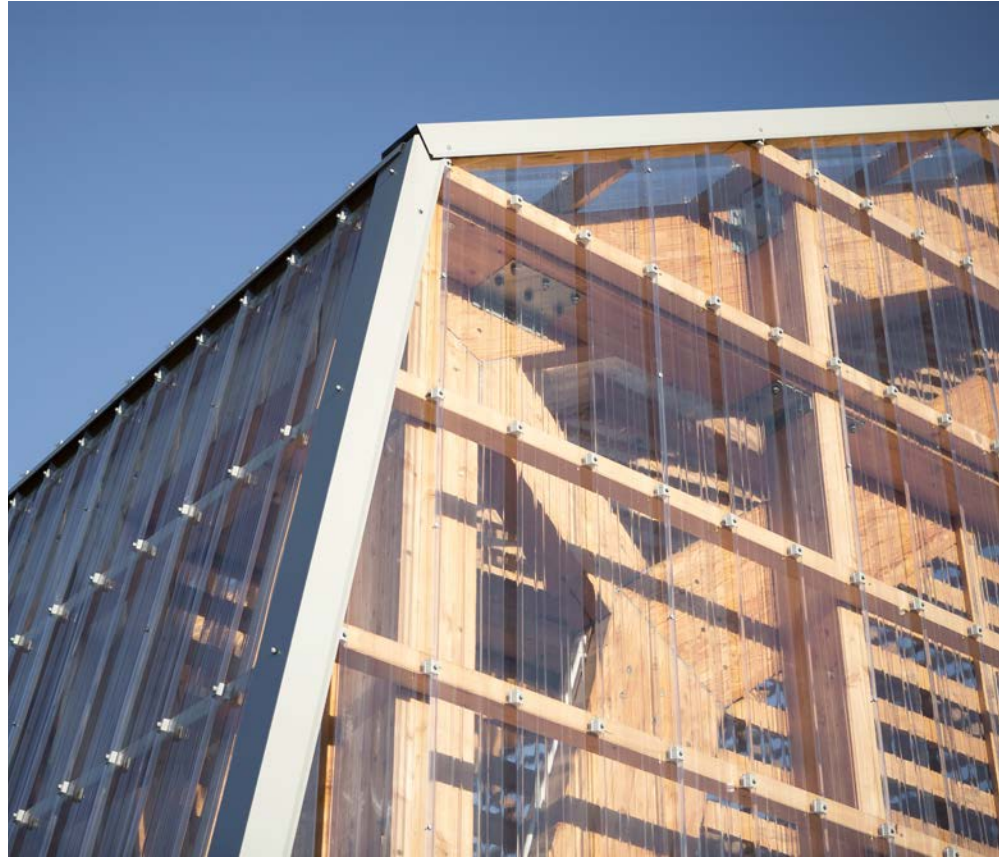
Dans le village d'Ancy-Dornot situé en Moselle au sud de Metz, une magnifique halle de 12 mètres de haut, en structure bois et panneaux en polycarbonate ONDUCLAIR PC, a été construite pour accueillir divers événements de la ville. Bâti sur un terrain vague, l'ouvrage spectaculaire de 800 m² se trouve au cœur d'un parc paysager.

Le projet se situant en pleine zone rouge inondable, le choix a été fait d'ouvrir totalement la halle sur ses 4 faces, afin de permettre la libre circulation des eaux en cas de crue. La charpente en Douglas lamellé-collé de cet ouvrage est composée de demi-portiques s'appuyant les uns aux autres et se rejoignant au faitage. Elle est habillée de voliges de pin noir issu des forêts avoisinantes.

Reconnues pour leur grande résistance aux chocs et leur transparence, les plaques en polycarbonate ONDUCLAIR PC ont été sélectionnées pour réaliser le bardage transparent de cet ouvrage. Lumineuses, elles permettent de faire entrer la lumière

naturelle grâce à leur transparence proche du verre (90 %). De plus, elles laissent s'exprimer cette étonnante charpente en bois qu'il est ainsi possible d'observer depuis l'extérieur.

Véritable lieu de partage et d'échanges imaginé par le cabinet Studiolada, cette majestueuse halle éco-responsable permet à la ville d'accueillir toutes sortes d'activités : sport, culture, foires commerciales, concerts, marchés... Cet espace polyvalent peut occasionnellement se transformer en chapiteau fermé grâce aux bâches amovibles prévues sur l'ensemble des façades.



ONDUCLAIR

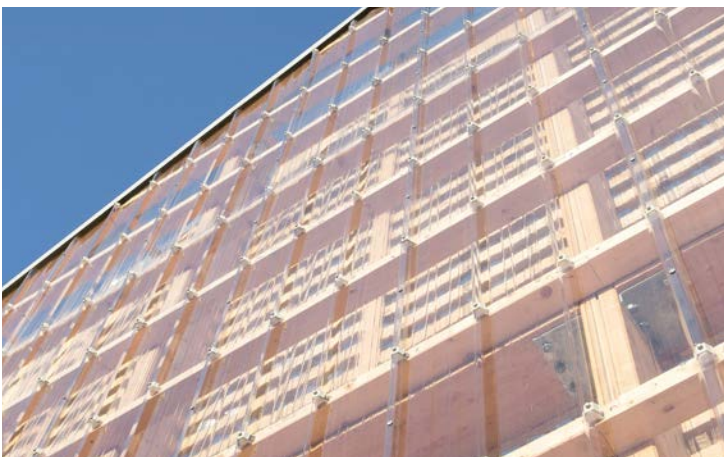
Des plaques hautes performances et lumineuses

La conception et la transparence de la plaque ONDUCLAIR favorise un éclairage naturel. **La plaque offre une excellente transmission de la lumière et conserve durablement ses propriétés optiques grâce à son traitement anti-UV** appliqué sur la surface extérieure par une technique de co-extrusion.

Son mode de fixation est particulièrement simple grâce au kit de fixation proposé par ONDULINE. Ce kit comprend, selon le modèle de plaque choisi, les pontets plastiques spécifiques qui viennent épouser la forme de la plaque et les monovis bois ou les tirefonds à bourrer selon le type de support.

ONDUCLAIR PC peut être utilisée dans toutes les zones géographiques car **elle résiste aux températures très élevées (130°C) comme les plus basses (-30°C).**

Sa grande solidité et sa résistance aux chocs lui valent d'être recommandée dans les régions régulièrement touchées par la grêle. Elle revêt de nombreux avantages en termes de coûts et de rapidité d'exécution des chantiers que ce soient pour la couverture et le bardage de serres, de pergolas, d'avents, de carports, de bâtiments agricoles...





AVANTAGES PRODUITS :

- Excellente tenue à la température :
- 30 à 130 °C
- Résistance au feu optimale B-s1,d0
- Haute résistance aux impacts
et à la grêle 75m/s
- Garantie 10 ans

www.onduline.fr

CARACTÉRISTIQUES

- Épaisseurs : 0.8 mm - 1 mm
- Masse volumétrique 1,20g/cm³
- Coloris : Cristal (transparent : 90%
de transmission) / Blanc Opaque / Opalin
(66% ou 46% de transmission lumineuse)

Retrouvez l'information et les visuels ONDULINE sur www.primavera.fr
Rubrique espace presse ou sur simple demande au 01 55 21 63 85 - primavera@primavera.fr

Contact Presse - PRIMAVERA COMMUNICATION

Rosa MOKRI - Sylvain AUDIGOU
55, rue de Paris - 92110 Clichy
Tél ; 01 55 21 63 85 - E-mail : primavera@primavera.fr
www.primavera.fr

ONDULINE FRANCE SAS

ZI BP 15 - 76480 Yainville
Tél ; 02 35 05 90 90 - E-mail : info@onduline.fr
www.onduline.fr